

Эволюция родительства

Ллойд Демоз
«Психоистория»



Шесть «эпох»
родительства

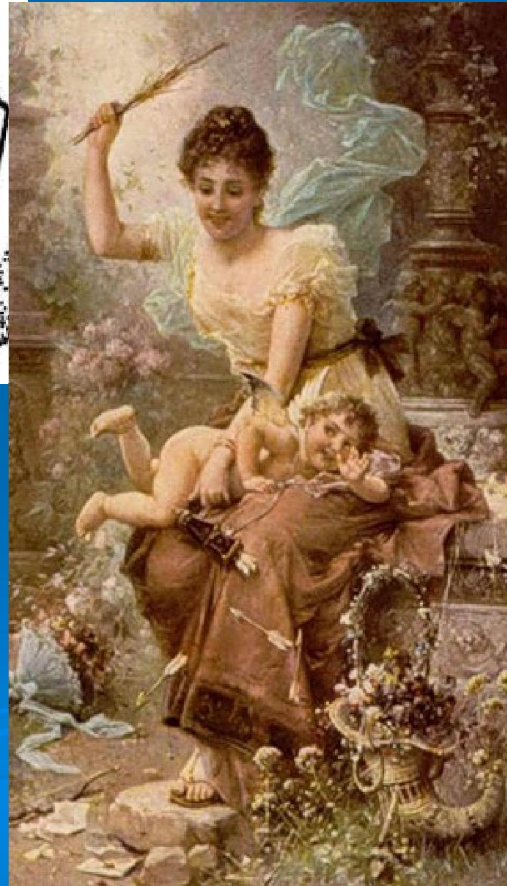
Инфантоцид (античность до IV в. н.э.).



Оставляющий стиль (IV – XIII вв. н.э.)



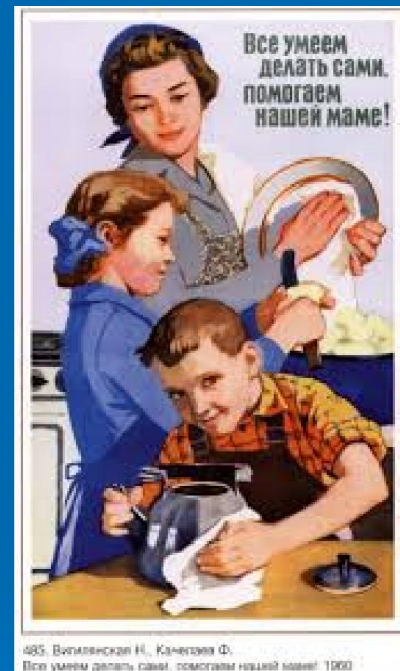
Амбивалентный стиль (XIV-XVII вв.).



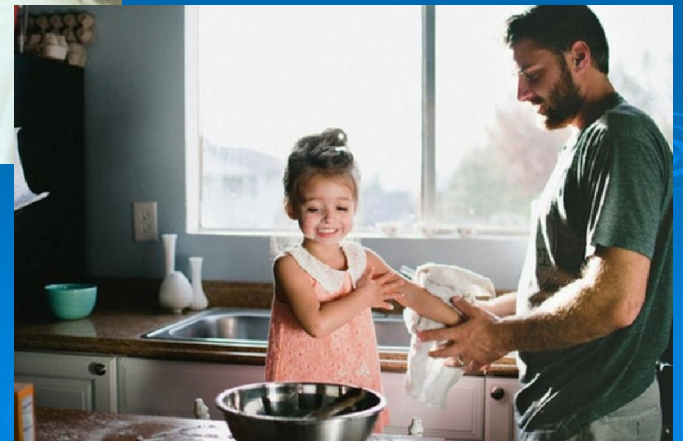
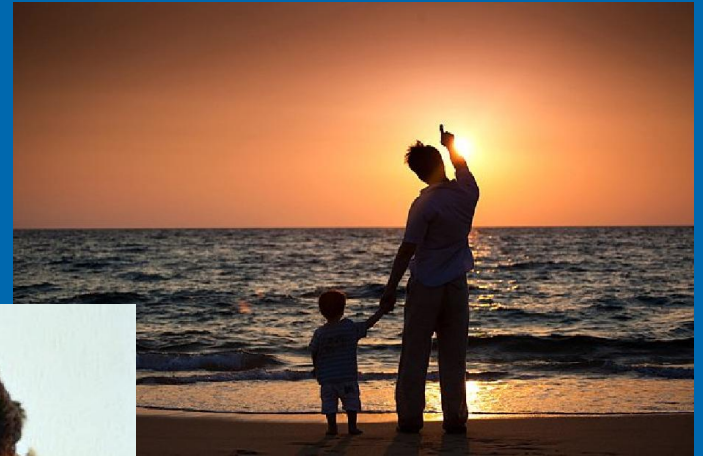
Навязывающий стиль (XVIII в.).



Социализирующий стиль (XIX – сер. XX вв.).



Помогающий стиль





Проективная забота



Эмпатическая забота

Детоцентризм



1. ребенок более зрел эмоционально, спонтанен, открыт
2. умеет осознавать свои потребности, отстаивать права, уверен в себе
3. креативен, нестандартно мыслит



1. ребёнок не видит границ личного пространства взрослых
2. не умеет терпеть
3. берёт, ничего не давая в замен.
4. враждебно относится к младшим братьям/сёстрам